

**DESCRIPCIÓN** Torre básica con estructura principal metálica formadas por 3 postes y suelo triangular, con una escalera polietileno de acceso, un tobogán de salida, un rocódromo y una barra de bomberos.

**INFORMACIÓN  
GENERAL**

Edades de uso  
5 -12 años

nº usuarios  
5 usuarios

**ACTIVIDADES  
LÚDICAS**

- deslizarse
- relacionarse
- juego por turnos
- trepar

**NORMATIVA  
VIGENTE**

UNE-EN-1176 / 2009  
UNE-EN-1177 / 2009

**DIMENSIONES  
Y SEGURIDAD**

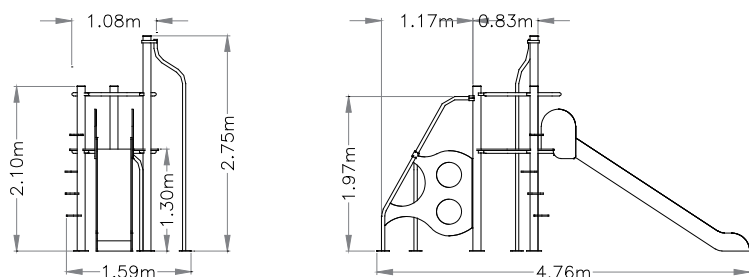
Dimensiones del juego  
4,76 x 1,59m

Zona de seguridad  
7,20 x 4,52m

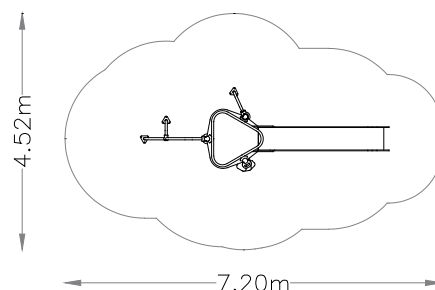
A.C.L  
1,30m (torres)

REF.: PAN-002  
**CONJUNTO 2**

## VISTAS PRINCIPALES



## ZONA DE SEGURIDAD



## DESCRIPCIÓN DE MATERIALES

- Paneles y peldaños  
PEHD 15mm
- Pilares estructurales  
Acero galvanizado
- Estructura metálica y barra de bomberos  
tubo acero inox AISI 304
- Rampa deslizamiento  
PEHD 15mm
- Tornillería  
galvanizada  
posibilidad de acero inox AISI 304
- Suelo  
tablero fenólico antideslizante+

## CERTIFICADO VIGENTE

## LOGOTIPOS



## SELLOS

## EMPRESA CERTIFICADORA



REF.: PAN-002  
**CONJUNTO 2**